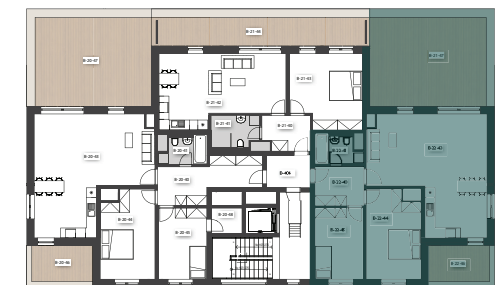




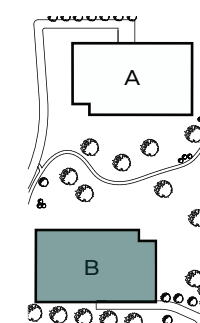
Schéma půdorysu představuje dispoziční řešení. Vybavení kuchyňskou linkou, vestavěnými skříněmi, nábytkem apod. není předmětem prodeje. Plochy jednotlivých místností jsou orientační. Developer si vyhrazuje právo na změnu.

*Podlahová plocha je vypočtena podle nařízení vlády č. 366/2013 Sb. jako půdorysná plocha ohraničená vnitřními stranami obvodových zdí bytu včetně půdorysné plochy všech svislých nosných i nenosných konstrukcí uvnitř bytu. Nezahrnuje balkony, lodžie, terasy, předzahrádky a jiné zpevněné plochy.

B-22-40 chodba	8,32 m ²
B-22-41 koupelna+wc	4,68 m ²
B-22-42 wc	1,93 m ²
B-22-43 obývací pokoj+kk	39,19 m ²
B-22-44 ložnice	17,04 m ²
B-22-45 dětský pokoj	12,74 m ²
Užitná plocha	83,90 m²
Plocha svislých konstrukcí	6,40 m ²
Podlahová plocha	90,30 m²
B-22-46 balkón	8,08 m ²
B-22-47 terasa	37,95 m ²



Situace



Dům B

