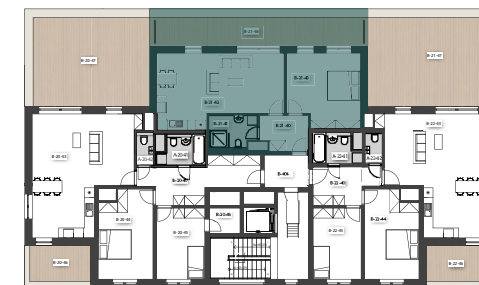


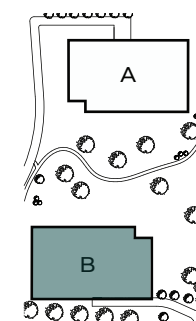
Schéma půdorysu představuje dispoziční řešení. Vybavení kuchyňskou linkou, vestavěnými skříněmi, nábytkem apod. není předmětem prodeje. Plochy jednotlivých místností jsou orientační. Developer si vyhrazuje právo na změnu.

\*Podlahová plocha je vypočtena podle nařízení vlády č. 366/2013 Sb. jako půdorysná plocha ohraničená vnitřními stranami obvodových zdí bytu včetně půdorysné plochy všech svislých nosných i nenosných konstrukcí uvnitř bytu. Nezahrnuje balkony, lodžie, terasy, předzahrádky a jiné zpevněné plochy.

B-21-40 chodba	5,97m <sup>2</sup>
B-21-41 koupelna+wc	5,88m <sup>2</sup>
B-21-42 obývací pokoj+kk	30,43m <sup>2</sup>
B-21-43 ložnice	18,97m <sup>2</sup>
<b>Užitná plocha</b>	<b>61,25 m<sup>2</sup></b>
Plocha svislých konstrukcí	2,97 m <sup>2</sup>
<b>Podlahová plocha</b>	<b>64,22 m<sup>2</sup></b>
B-21-44 terasa	21,52m <sup>2</sup>



Situace



Dům B

