

B-14-30 chodba	7,02 m ²
B-14-33 koupelna+wc	3,94 m ²
B-14-31 obývací pokoj+kk	32,68 m ²
B-14-35 ložnice	12,29 m ²
Užitná plocha	55,93 m²
Plocha svislých konstrukcí	2,49 m²
Podlahová plocha	58,42 m²
B-14-36 balkón	8,08 m ²



Situace

Dům B

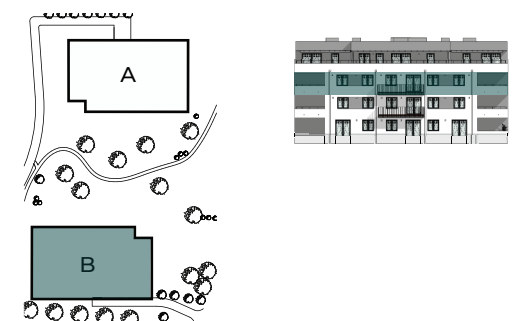


Schéma půdorysu představuje dispoziční řešení. Vybavení kuchyňskou linkou, vestavěnými skříněmi, nábytkem apod. není předmětem prodeje. Plochy jednotlivých místností jsou orientační. Developer si vyhrazuje právo na změnu.

*Podlahová plocha je vypočtena podle nařízení vlády č. 366/2013 Sb. jako půdorysná plocha ohraničená vnitřními stranami obvodových zdí bytu včetně půdorysné plochy všech svislých nosných i nenosných konstrukcí uvnitř bytu. Nezahrnuje balkony, lodžie, terasy, předzahrádky a jiné zpevněné plochy.